

REUNIÓ DE FAMÍLIES



Curs de 1r

Ed. Primària

Setembre de 2021

Escola Guillem de Mont-rodon

EQUIP DE CICLE INICIAL



Un nou curs, noves oportunitats!

EQUIP DE CICLE INICIAL

Tutora 1r A: Marta Benítez

Tutora 1r B: Mariona Caralt

Tutora 2n A: Judit Capdevila

Tutor 2n B: Xavier Jurado

Especialista d'anglès: Imma Puntí

Especialista d'educació especial: Marta Pujol

Especialista d'educació física: Xevi López

Especialista de música: Maria Rodríguez

ORGANITZACIÓ



ORGANITZACIÓ

DE GRUPS



- Dos grups per nivell
- Desdoblaments de grups
- Codocències
- Grups bombolla

PRIORITZEM LA TRAÇABILITAT

ORGANITZACIÓ

DE GRUPS



1r A:

La tutora és: Marta Benítez Rúaix

Mail: mbenite9@escolaguillem.cat

ORGANITZACIÓ

DE GRUPS



1r B:

La tutora és: Mariona Caralt

Mail: mcaralt2@escolaguillem.cat

ORGANITZACIÓ

ENTRADES I SORTIDES



- Entrada sense aglomeracions: 8:55 a 9:10h
- Sortida sense aglomeracions:

CURS	SETEMBRE-GENER	FEBRER-JUNY	ACCÉS AL RECINTE
1rA	16:55	17:00	Porta pati infantil
1r B	17:00	16:55	Porta pati infantil

- Ús de mascareta en tots els espais tancats

ORGANITZACIÓ

PATI



- Horari: 10:30 a 11hrs
- Espais: Tot el pati de dalt. Mascareta. 1r, 2n i 3r.
- Joguines: Els alumnes no poden portar joguines de casa.
- Esmorzars: És necessari portar esmorzar cada dia. És convenient portar-ho sempre dins **una carmanyola amb el nom i cognom**. Es demana la col·laboració en l'establiment d'hàbits saludables i per tant es recomana **que dimarts, dijous i divendres** portin una peça de fruita per esmorzar. Cal evitar portar suc i brioixeria industrial. Així com iogurts bevibles. Esmorzarem a l'aula.

ORGANITZACIÓ

COMUNICACIÓ ESCOLA - FAMÍLIA



- Dades actualitzades de l'alumnat:
 - Nom i cognoms
 - Telèfons
 - Correu electrònic
 - Dispositius electrònics (ordinadors, tauletes digitals)
 - Connexió a Internet

ORGANITZACIÓ

COMUNICACIÓ ESCOLA - FAMÍLIA



- Piulapp: contrasenya: 1guillem
- Cartellera d'aula
- Correu electrònic tutora
- Blog de la web
- Avisar a l'escola en cas de malaltia: 938861541
- Gestions de secretaria amb cita prèvia: 938861541
- Pàgina Web [Escola Guillem de Mont-rodon](#)

ORGANITZACIÓ

MATERIAL



ESTOIG: tou, d'un sol compartiment i amb cremallera.

Contingut: llapis d'escriure -us recomanem que sigui de tipus HB 2, goma, maquineta i 12 colors de fusta. Tot el material ha d'estar marcat amb el nom de l'alumne.

CANTIMPLORA o ampolla d'aigua. La guardaran dins la seva motxilla.

MASCARETA DE RECANVI. Us demanem que portin sempre una mascareta de recanvi a la motxilla, guardada dins d'una funda o bossa.

AURICULARS d'ús individual dins d'una bossa amb el nom.

BATA DE PINTURA o roba vella.

BOSSA DE ROBA

CAIXA DE MOCADORS

*Tot haurà d'estar marcat amb el nom de l'alumne/a.

ORGANITZACIÓ

RESPONSABILITAT COL·LECTIVA I AUTORITZACIONS



- Carta de compromís
- Autorització de sortides
- Autorització GSuite
- Enquestes d'escola
- Famílies delegades

ORGANITZACIÓ

CALENDARI



- **Inici de curs:** 13 de setembre
- **Fi de curs:** 22 de juny
- **Vacances escolars:**
 - Nadal del 23 de desembre de 2021 al 7 de gener de 2022
 - Setmana Santa de l'11 al 18 d'abril de 2022
 - Estiu a partir del 23 de juny de 2022
- **Dies de lliure disposició:**
 - 11 d'octubre de 2021
 - 7 de desembre de 2021
 - 28 de febrer de 2022
- **Dies de festa local:**
 - 3 de juny de 2022 (enlloc del 5 de juliol que és festa major a Vic)

SORTIDES I COLÒNIES



Data	Sortida	Lloc	Horari
30 de novembre 1 de desembre	Anem al teatre Les croquetes oblidades	Vic	Falta concretar hora
4,5 i 6 de maig	Colònies 1r Camp d'aprenentatge	Planoles	3 dies
11,12 i 13 de maig	Colònies 2n Camp d'aprenentatge	Planoles	3 dies
30 i 31 de maig	Casa de les Abelles	Sant Pere de Torelló	Tot el dia
Pendents de confirmar			
1r trimestre?	Sortida lúdica (sortida sorpresa)		Tot el dia
Farem atres sortides que aniran relacionades amb els projectes.			

GSuite



ÉS SEGUR?

Google Apps for education inclou funcions de seguretat fonamentals dissenyades específicament per a mantenir la informació segura i sota el control del mateix centre.

El centre, i en el seu lloc, l'administrador de l'espai, és el que decideix quina informació es comparteix, amb qui es comparteix i gestiona també les altes i baixes dels usuaris.

GSuite



Tutorial Classroom per alumnat i famílies



Aquests vídeos també els podeu veure des de la web de l'escola!!

IDENTITAT DIGITAL I SEGURETAT

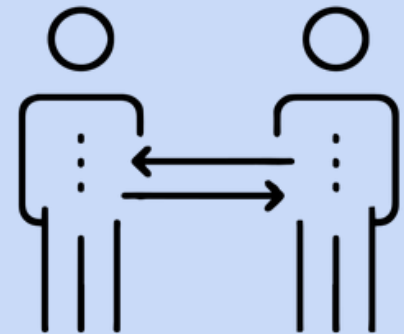
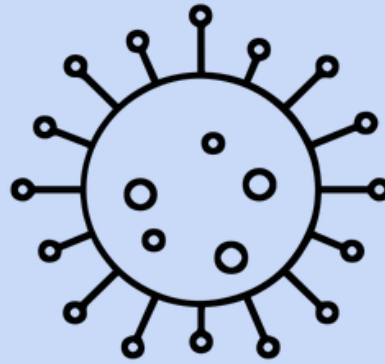


Per un bon ús de les TIC:

- No mostrar dades privades.
- Guardar contrasenyes i no compartir-les.
- Triar bé els contactes.
- Respectar els altres i exigir respecte.
- Utilitzar correctament la webcam.
- Seleccionar els continguts que pugem a la xarxa.



HÀBITS, HIGIENE I NORMATIVA COVID



HÀBITS, HIGIENE I NORMATIVA COVID

Quins són els símptomes?



- Febre o febrícula (per sobre de 37,5 °C)
- tos
- Dificultat per a respirar
- Mal de coll*
- Refredat nasal*
- Fatiga, dolors musculars i o mal de cap
- Mal de panxa amb vòmits o diarrea
- Pèrdua d'olfacte o gust (infants grans i adolescents)

*Només si apareixen conjuntament amb algun altre símptoma de la llista.

- ❑ Estar en aïllament per ser positiu de COVID-19.
- ❑ Estar en espera del resultat d'una PCR o una altra prova de diagnòstic de COVID-19.
- ❑ Conviu amb una persona diagnosticada de COVID-19.
- ❑ Estar en aïllament preventiu per ser contacte estret d'un positiu per COVID-19.

PREVENCIÓ

Rentat de mans, s'incrementa la neteja, ventilació i desinfecció dels espais i ús de mascareta en espais comuns i dins de l'aula.

ÀMBIT PEDAGÒGIC

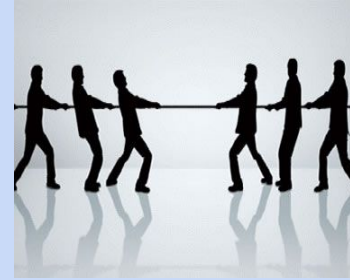


PEDAGOGIA

ÀMBITS

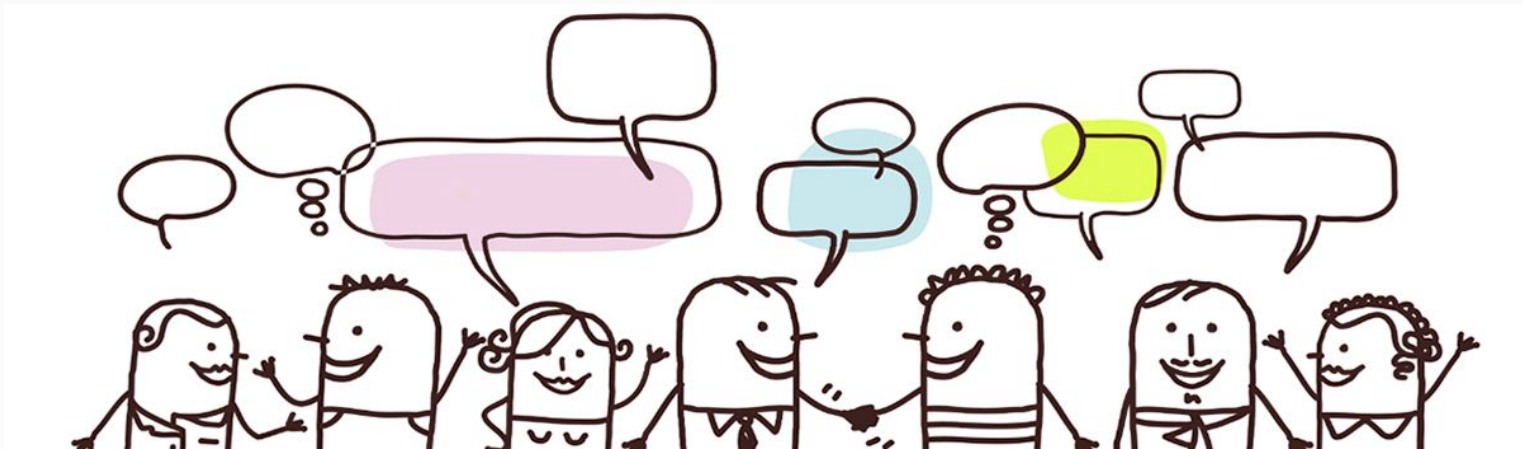


PREVENCIÓ I GESTIÓ DE CONFLICTES



Pla de Convivència de Centre

- Prevenió
- Protocol de conflictes: Cistelles
- Objectiu: Afavorir la convivència i reduir els conflictes.



ALTRES INFORMACIONS



- **EDUCACIÓ FÍSICA:** Pendent de confirmar.
- **Xerrada** per les famílies: Autonomia i límits
- **Aspectes mèdics i sanitaris:**
 - Cal comunicar al tutor/a qualsevol al·lèrgia alimentària o altres al·lèrgies (al làtex,...), malalties cròniques (diabetis,...).
 - L'escola no pot administrar medicaments, només sota prescripció mèdica.(formulari a la pàgina web de l'escola i recepta mèdica)
 - En el cas que detecteu polls us preguem que ho comuniquem.

MOLTES GRÀCIES!



Escola Guillem de Mont-rodon

educar
és facilitar
les condicions
perquè
els nens i nenes
puguin ser qui
ja són.

